

Tradição na pecuária aguça interesse de filha de criador

Atualmente envolvida com a criação de Gir Leiteiro, a pecuarista **Maressa Resende Vilela Bettencourt**, (foto) do Grupo Cinco Estrelas, sempre esteve envolvida com a pecuária. Filha do tradicional criador Getúlio Vilela, tem no sangue o gosto pela atividade no campo. No entanto, o desenvolvimento de um projeto, estreitou ainda mais seus laços com as fazendas da família.

O contato com o campo teve início bem cedo. Desde que nasceu visitou as fazendas da família. Em 2003, passou a trabalhar em um projeto de reflorestamento de Teca, o que a fez frequentar ainda mais as fazendas no estado do Mato Grosso. Com isso, a aproximação ao gado veio junto, mas somente em 2007 passou a investir no Gir, raça que tem se dedicado mais atualmente.

O interesse por esses animais surgiu ao perceber o pleno crescimento da raça e também a paixão que seu pai sempre teve por vacas leiteiras. Outro fator positivo na criação da raça é o espaço para o leite no Brasil e no mundo que é muito grande. A demanda desse alimento só tende aumentar, pois a renda mínima do brasileiro está crescendo e o leite é um alimento muito importante para o ser humano, afirma.

O investimento no Gir Leiteiro é constante, tanto em animais quanto em embriões. Já adquiriram bastante embriões de fêmeas conceituadas como a Dengosa, Condessa e Imperatriz da Mutum, Nata, Nagy, Prateada da Cal, Águia e Avenida da Sylvania, Jama da Palma, Caçadora de Brasília, dentre outros grandes nomes da raça. Adquiriu também, doadoras como Biblioteca de Brasília, Atraente TE Kubera, Pindhara TE Kubera (filha da grande Nefrita), uma promessa para os próximos anos.

Com intuito de produzir muito leite e uma genética de ponta, Maressa e sua equipe têm trabalhado com muita seriedade, tecnologia e dedicação para obter um resultado satisfatório num futuro próximo. "Temos a consciência que este é um trabalho que leva alguns anos para se materializar, afinal de contas estamos lidando com animais que precisam ser pensados desde o acasalamento adequado até o manejo para cada região. Precisamos encontrar as melhores cruzas, por isso o cuidado para os acasalamentos dirigidos são sempre feitos com auxílio de



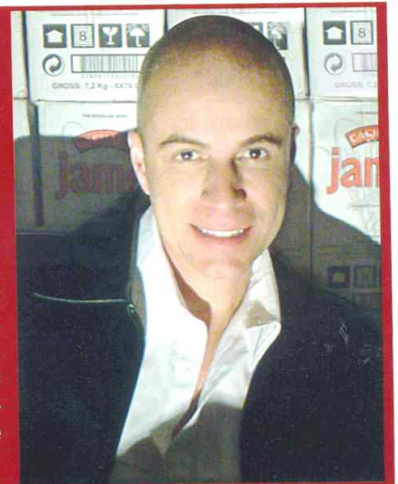
profissionais renomados e grandes conhecedores da raça como Luis Ronaldo, da Leite Gir, e Tatiane Drummond."

Hoje, seus maiores destaques são a Pindhara TE Kubera, filha da FB Nefrita, que deve parir este mês para realizarem o controle leiteiro. Também tem a Garoa da Mutum, uma novilha que promete, com previsão de parto para agosto, temos também a Secância da Cal, uma vaca excelente, filha da Nagy da Cal, que dispensa comentários, sem falar em bezerras com grande potencial pela genealogia e o biotipo como a Maia GV5, Sadalbari GV5, Estrela Dalva GV5, Estrela GV5, Alniyat GV5 e Bellatrix GV5.

Com participações significativas em diversos leilões como convidados, entre eles o Leilão de Passos, Elite Monte Verde, Gir das Américas, Mulheres do Gir, Princesa de Copacabana e Agropoca, planejam agora promover o leilão do Grupo 5 Estrelas para o ano que vem. Maressa, inclusive, aproveita para convidar a todos para acompanharem pelo Canal do Boi o leilão da Associação do Gir de MT, que estarão participando com 15 animais, no próximo dia 06 de julho.

A Indústria Missiato de Bebidas Ltda, que tem exportado e colocado a cachaça Jamel mundo a fora está conquistando prêmios com sua qualidade e tem ganhado grande espaço no mercado mundial.

A casa foi fundada na década de 50 pelo sr. Esio Missiato que apostou neste seguimento. A Cachaça Jamel hoje é umas das mais vendidas do mundo através do representante internacional da empresa, Alex de Souza.



OZEBU



Impresso
Especial
73173581 02/2002-ECT/DR/MG
ROTAL
CORREIOS



ANO XXXVIII • EDIÇÃO 185 • JUNHO / JULHO ' 2010

LEILÃO LIQUIDAÇÃO DE PLANTEL J. GALERA

24 E 25 DE JULHO DE 2010 - 12H
26 DE JULHO DE 2010 - 20H
FAZENDA ELDORADO - PONTALINDA/SP

FECHAMENTO AUTORIZADO - PODER SER ABERTO PELA ECT

Maréa I TE J. Galera
1646 da MN x Itália IV TE J. Galera

